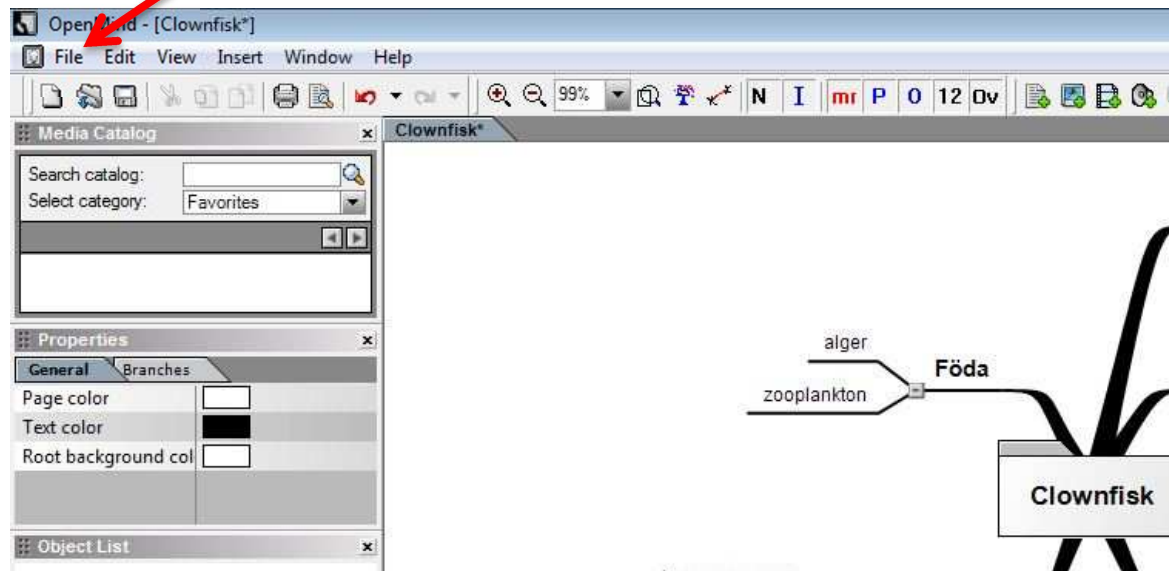


Exportera till Word

Nu ska du skicka din tankekarta till Word. Där kan du sedan fortsätta att arbeta med din text.

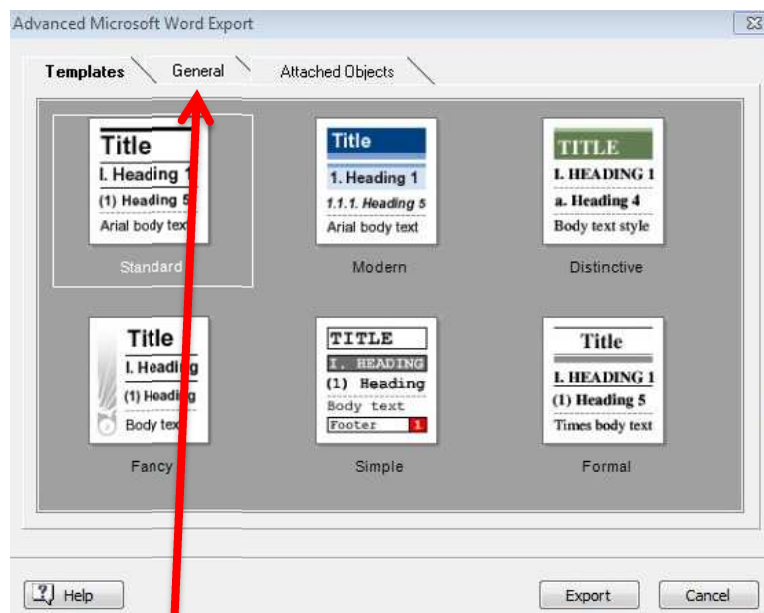
1. Klicka på **File**.



2. Välj sedan:

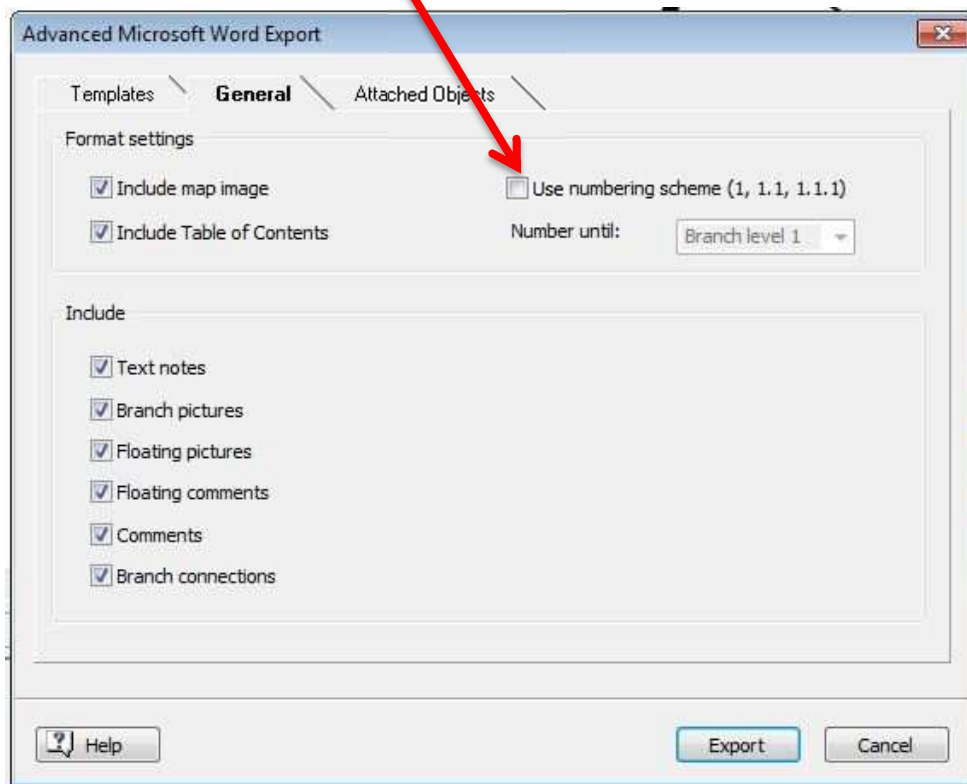
1. **Export to**
2. **Microsoft Word**
3. **Advanced Export**

Nu ska du ha fått fram den här rutan:



3. Klicka på **General**.

4. Avmarkera rutan **Use numbering scheme** så att det inte är någon bock i den.



5. Klicka på **Export**.

Nu ska du välja var du ska spara ditt dokument.

6. Spara i mappen **Biologi**.

